



SCHACHINGER
LOGISTIK
Branchenlogistik weitergedacht.

SUSTAINABILITY



WE ARE YOUR SCOPE 3



GANZHEITLICHES NACHHALTIGKEITSMANAGEMENT FÜR DIE LOGISTIK VON HEUTE

**RAUS AUS
FOSSILEN
ENERGIETRÄGERN**



“Die Entscheidung für eine nachhaltigere Zukunft liegt bei uns Menschen - beginnen wir unseren eigenen Anteil zu erkennen und verändern wir unser Handeln! Es darf nicht sein, dass durch den Einsatz von Gas & Diesel schädliche CO₂-Emissionen entstehen und furchtbare Kriege sowie autoritäre Regime finanziert werden. Deshalb gilt für mich in der Dekarbonisierung: Raus aus den fossilen Energieträgern.“

- Max Schachinger
Eigentümer

Unsere Nachhaltigkeitsstrategie „Driving Change“ verfolgt einen ganzheitlichen CSR/ESG-Ansatz, der ökologische, ökonomische und soziale Verantwortung miteinander verbindet. Als moderner Logistikpartner übernehmen wir aktiv Verantwortung und arbeiten seit vielen Jahren mit einem strukturierten Maßnahmenprogramm daran, unsere Emissionen kontinuierlich zu reduzieren. Scope 3-Auswertungen des Energieverbrauches bzw. Treibhausgasemissionen werden nach den entsprechenden Ö-Normen und dem GLEC Framework berechnet und nach den Anforderungen des European Sustainability Reporting Standards (ESRS) erstellt. Wir sind SBTi-Committed, berichten jährlich über unsere Umweltdaten im Rahmen des CDP und werden seit unserem Geschäftsjahr 2022/23 durch Ecovadis bewertet.

„Driving Change“ bedeutet für uns, nachhaltigen Wandel konsequent voranzutreiben – heute und in Zukunft.



**DRIVING
CHANGE**

NACHHALTIGKEIT BEGINNT GANZ OBEN

GELEBTE NACHHALTIGKEIT DURCH ALLE EBENEN

GRI, CSRD, ESRS, CSDDD,...

Die neuen Berichterstattungspflichten können schon mal herausfordernd wirken. Um immer am neuesten Stand zu bleiben, besucht das Nachhaltigkeitsteam von SCHACHINGER regelmäßige Fortbildungen und organisiert Workshops zu diesem Thema.

>>> GREEN LOGISTICS! ABER WIE?

Nachhaltigkeitsmanagement spielt bei SCHACHINGER eine weitreichende Rolle. Dabei reichen die Verantwortlichkeiten bis in die oberste Managementebene. Insbesondere bei Investitionsentscheidungen ist eine positive Einstellung und Offenheit zur nachhaltigen Entwicklung im Management ein Muss. Unsere Fachabteilung für das integrierte Nachhaltigkeits-Managementsystem besteht aus einem ESG-Komitee, anlassbezogenen Steuerungsgruppen und einem engagierten Nachhaltigkeitsteam in der Operative.

Bei der Nachhaltigkeitsberichterstattung setzen wir auf bewährte nationale und internationale Richtlinien, bspw. GRI, VSME, ESRS (ESRS 1, 2, E1-5, S1-4 und G1) und GWÖ.

>>> KOMPENSIERST DU NOCH, ODER REDUZIERST DU SCHON?

Bei SCHACHINGER machen wir beides. Die vollständige Dekarbonisierung erfolgt nicht von heute auf morgen. Bis es soweit ist, empfinden wir es als unsere Pflicht, Verantwortung für die Emissionen zu übernehmen, die wir noch nicht vermeiden bzw. reduzieren können.

Seit Jahren fördern wir ein Waldschutzprojekt im Karwendel und auch die Murauen in der Steiermark werden von uns unterstützt. International sind es ein Windpark in der Türkei, Mikrokredite für saubere Energie in Indien sowie Wald- und Klimaschutz in Kolumbien.

SCHACHINGER errichtet derzeit eine Batteriespeicher-Anlage mit einer Kapazität von 60 MWh. Auch eine Erweiterung der Photovoltaik-Anlagen von derzeit von 4,4 MWp Gesamtleistung auf ca. 9 MWp ist in der Umsetzung. Im Bereich der Biodiversität setzen wir Akzente mit diversen Projekten. Die Errichtung von Betriebs- und Begegnungsgärten an den Logistikstandorten entstehen auf Initiative und unter Mithilfe der Mitarbeiter:innen vor Ort. Diese tragen einerseits zur Steigerung der Biodiversität als auch zur sozialen Nachhaltigkeit bei.

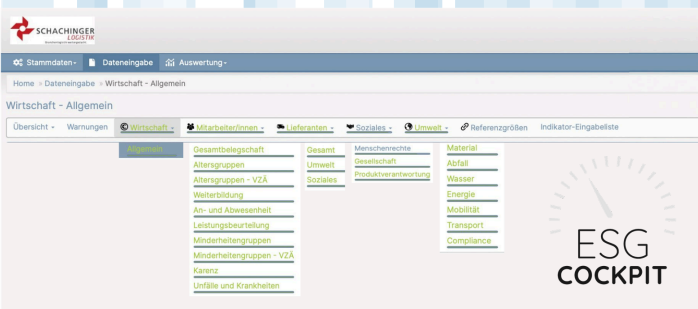
SCHACHINGER entwickelt sein Lieferant:innenmanagement zu einem vollständig ESG-orientierten Steuerungsinstrument weiter. Ein Code of Conduct für Lieferant:innen, einheitliche Risikoanalysen und regelmäßige Kontrollen sichern ökologische, soziale und ethische Standards. Ein jährliches ESG-Rating und der Einsatz des Tools ESG PERFORMER schaffen Transparenz und leiten gezielte Verbesserungen ein. Gleichzeitig unterstützt SCHACHINGER seine Partner:innen beim Übergang zu klimafreundlichen Lösungen und arbeitet mit wesentlichen Lieferant:innen an gemeinsamen Klimazielen zur Reduktion der Emissionen.

“You can’t manage what you don’t measure” Peter Drucker

DATEN - DER SCHLÜSSEL MODERNER BETRIEBSFÜHRUNG

»»» DATEN ERFASSEN, ABER MIT SYSTEM

Wir setzen für unsere ökonomische, soziale und ökologische Performance das Tool “ESG Cockpit” ein, welches sich auf internationale und nationale Kriterien und Standards bezieht. Damit steuern wir die Performance an unseren Standorten.



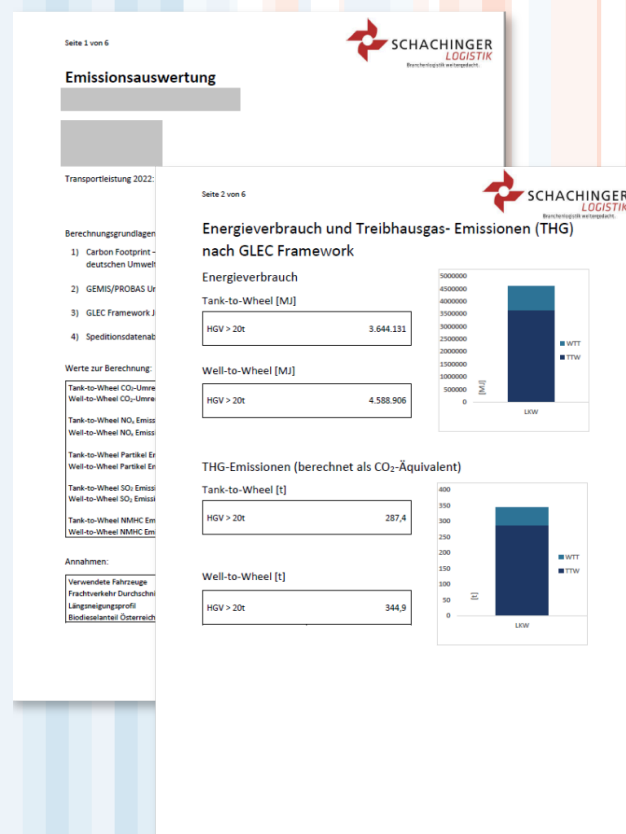
Gerne teilen wir mit Ihnen unsere Erfahrungen mit dem Tool:
ESG@schachinger.com

ESG-COCKPIT

Das Tool “ESG-Cockpit” ist ein State-of-the-Art-Werkzeug für nachhaltige Unternehmensführung bzw. Nachhaltigkeitsmanagement. Es ermöglicht einfach und dezentral die Verwaltung von nachhaltigkeitsrelevanten Daten und die Berechnung von ESG-Indikatoren nach Standards wie ESRS, GRI, CDP, GHG, GLEC, SBTi, etc.

»»» NACHHALTIGES LIEFERERESULTAT

In unserem Auftragssystem haben wir die Grundlagen zur Erhebung und Berechnung der CO₂-Emissionen Ihres individuellen Auftrages geschaffen. Ein zusätzliches Nachhaltigkeitsservice für unsere Kund:innen sind ausführliche Reports, die Sie für Ihre interne und externe Berichterstattung nutzen können.



EIN VERLÄSSLICHER PARTNER, DER SEINE HAUSAUFGABEN MACHT

GEPRÜFT UND TRANSPARENT

»»» BEI SCOPE 3 WIRD'S KOMPLIZIERT - NICHT MIT UNS

Die Erfassung von Scope-3-Emissionen ist eine der vielen Herausforderungen der sich Unternehmen stellen. Emissionen aus indirekten Aktivitäten sind schwer zu messen. Daten müssen von verschiedenen Quellen, wie Lieferant:innen, Kund:innen und Partner:innen gesammelt werden, was enormen Aufwand bedeutet - insbesondere wenn diese Quellen nicht ausreichend vorbereitet sind.

Bei SCHACHINGER machen wir es Ihnen leicht.

Gerne weisen wir Ihnen die individuellen Emissionen Ihrer Dienstleistungen, sowohl im Transport- als auch im Lagerbereich, aus. Dabei arbeiten wir mit international anerkannten Standards wie der **ISO 14083**, dem **GLEC Framework** und dem **GHG Protocol**.

UNSERE LEITSÄTZE, ZERTIFIZIERUNGEN, RATINGS UND SOZIALE SYSTEME AUF EINEN BLICK:

- ISO 45001
- AA1000AP
- EcoVadis
- ONR 192500
- BGF-Gütesiegel
- ISO 14001
- UN SDGs
- OECD
- SBTi
- Gütesiegel Audit berufundfamilie
- ISO 9001
- Company CoC
- SAQ 5.0
- NABE
- Familiencharta
- ISO 26000
- Smeta Pillar II
- CDP
- GWÖ
- Führungsleitbild



pharma & healthcare
warehousing

pharma & healthcare
transport



marken & frische
Lebensmittel-
logistik

baulogistik

transport & automotive

SHP
Spedition

paketlogistik

high
sensitive
logistics

FÜHREND - UND DAS AUS GUTEM GRUND

WIR BERICHTEN, WEIL WIR WIRKUNG ZEIGEN WOLLEN!

DAS SCHACHINGER NACHHALTIGKEITS-MANAGEMENTSYSTEM

➤➤➤ NACH ONR 192500

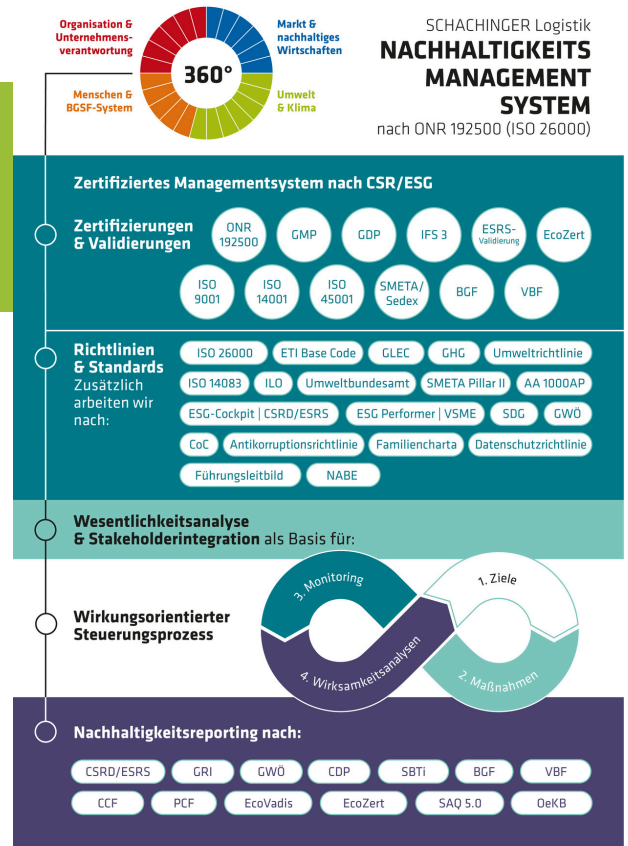
Die 360-Grad-Wirkung der nachhaltigen Entwicklung im Unternehmen hängt von einer gesamtheitlichen Umsetzung ab. Strukturell geht es dabei nicht nur um die Analyse des Ist-Zustands, sondern auch um die Definition der Ziele und Maßnahmen zu deren Erreichung. Dabei ist es enorm wichtig, sich an Standards zu orientieren. Dabei ist ein integriertes CSR-Managementsystem unerlässlich. Oft wird ESG als das neue CSR betitelt.

CSR ist die strategische Ausrichtung auf Ökonomie, Ökologie und Soziales im Kerngeschäft, während ESG der Geschäftsführung eine Orientierung für ein finanztaugliches Reporting im Sinne des Green Deals bietet. Deshalb arbeiten wir strategisch nach CSR- und ESG-orientierten Managementrichtlinien. Als Orientierungsrahmen setzen wir die Inhalte des zertifizierten und integrierten Nachhaltigkeitsmanagementsystem, der ONR 192500, um.

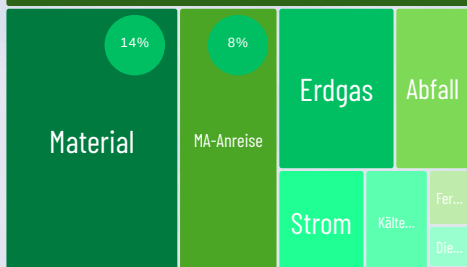
Fazit: CSR ist kein Add-on, sondern ein integraler Bestandteil moderner Unternehmensführung. Es verbindet wirtschaftliche Effizienz mit sozialer Verantwortung und ökologischer Weitsicht – und schafft damit die Grundlage für nachhaltigen Erfolg.

➤➤➤ SOZIALE NACHHALTIGKEIT

SCHACHINGER Logistik versteht unter einer sozialen Arbeitsumwelt das Zusammenspiel von physischer Sicherheit, psychischer Gesundheit und kultureller Zugehörigkeit. Die Maßnahmen im Bereich Soziale Wirkung reichen von ergonomischen Arbeitsplätzen über flexible Arbeitszeitmodelle bis hin zu mentaler Gesundheitsförderung. Mit den Gütesiegeln Audit berufundfamilie sowie BGF (Betriebliche Gesundheitsförderung) wurden systematische Programme etabliert, die auf die Bedürfnisse aller Mitarbeiter:innengruppen – Büromitarbeitende, Fahrer:innen und Lagermitarbeitende – eingehen.



Fuhrpark

Scope 1 & 2
+ ausgew. Scope 3

WIR REDUZIEREN LAUFEND UNSEREN CO₂ FUSSABDRUCK

FÜR DIE UMWELT, ABER AUCH FÜR SIE ALS KUND:IN

>>> MENSCHEN

Energiesparen geht auch ohne hohe Investitionskosten. Frei nach dem Motto "Jeder von uns kann seinen Beitrag leisten" schulen wir unsere Mitarbeiter:innen im Umgang mit Ressourcen. Damit wollen wir als Firma der Energieverschwendung entgegen wirken.

Mit unserer Risikoanalyse und dem ESG PERFORMER Ratingprogramm für unsere Lieferant:innen, minimieren wir unser unternehmerisches Risiko.

>>> GEBÄUDE UND ANLAGEN

Bei der Errichtung und im Betrieb von Immobilien achten wir stets darauf, moderne Heiz- und Kühlsysteme zu verwenden. Photovoltaik-Anlagen mit einer Gesamtleistung von derzeit 4,4 MWp, in Planung 9 MWp (Voll- und Überschusseinspeiseanlagen), liefern grünen Strom für unsere Anlagen und den Fuhrpark. Darüber hinaus beziehen wir zu 100 % UZ46 zertifizierten Ökostrom an allen Eigenstandorten. Um weitere Optimierungspotentiale zu erschließen, werden wir künftig ein digitales Metering- und Monitoring System einsetzen.

-600 tCO₂ p.a.

VON GAS ZU BIOMASSE

Am Hauptstandort in Hörsching wurde zur Beheizung des gesamten Logistikparks ein Biomasse-Heizwerk errichtet.

Damit reduzieren wir unseren Gasverbrauch um mind. 80 % und ersetzen diesen durch lokal anfallende Forstabfälle.

>>> TRANSPORT UND MOBILITÄT

SCHACHINGER hat sich mit ihrer "Roadmap to Zero" einen klaren Fahrplan zur Flottendekarbonisierung auferlegt. Derzeit sind bereits rund 73 % der im Einsatz befindlichen Firmen-PKW's elektrisch angetrieben. Im letzten Geschäftsjahr haben wir die ersten SCHACHINGER E-LKWs und E-Vans in die Flotte aufgenommen. Damit haben wir den Startschuss für die Dekarbonisierung in allen Fahrzeugkategorien gegeben. Durch sukzessives Austauschen unserer Fahrzeuge im Laufe der nächsten Jahre, reduzieren wir unseren größten CO₂-Emittenten drastisch.

